



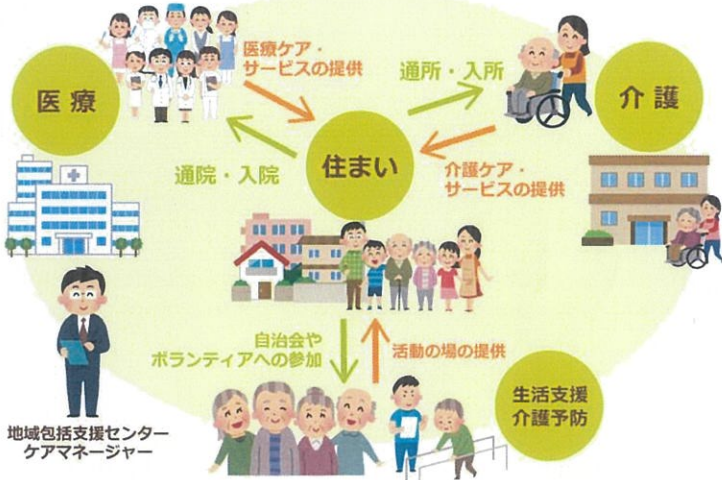
なのさぼ

発行：なのはな苑地域包括支援センター
所在地：岡崎市福岡町字四反田 26 番地
電話：57-8087 FAX：57-8099
Mail：nanohana-houkatsu@meisuikai.or.jp

ニュース 地域包括ケアシステム構築に向けて～今年もよろしくお祈いします！～



地域包括ケアシステムのイメージ



出典：厚生労働省（2019年6月25日）

2024年が始まりました！

この写真は、昨年 11/30 に福岡学区市民ホームで行われた医療・福祉・介護の専門職が集まって、地域に暮らす方の自立支援のため、話し合いを行ったコミュニティケア会議の様子です。

細井医院院長や藤原歯科医院院長を始め、様々な専門職同士で知識と連携を深め、資質向上に役立てる良い機会となりました。

当地域包括支援センターは、岡崎市の委託機関です。福岡・岡崎学区で「いくつになっても住み慣れた地域で出来る限り暮らし続けられるように（これを地域包括ケアシステムといいます。）」と、地域の様々な方々と協力しあいながら、その実現に向けて今年も地域の皆さまと共に、頑張っていきたいと思ひます。

職員一同、未熟ではございますが、本年も、どうぞよろしくお祈いいたします！



なぜなぜ 脳トレ

①○○○—

判じ絵脳トレ、これなあに？



②○○○○○○○○—

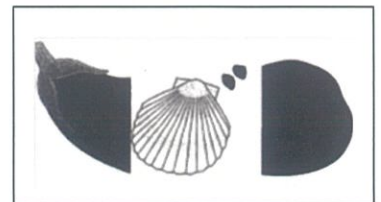
下の言葉を並び変えて 2 月に関する言葉にしよう



れんたいでバーン

③○が○○(腰掛け)

判じ絵脳トレ、これなあに？



答えは裏面